

- INS 1 : 18°47'56"S - 047°28'38"E
- INS 1a : 18°47'55"S - 047°28'36"E
- INS 2 : 18°47'56"S - 047°28'36"E
- INS 3 : 18°47'55"S - 047°28'34"E
- INS 3a : 18°47'54"S - 047°28'33"E
- INS 4 : 18°47'55"S - 047°28'32"E
- INS 4a : 18°47'54"S - 047°28'32"E
- INS 5 : 18°47'55"S - 047°28'30"E
- INS 5a : 18°47'54"S - 047°28'29"E
- INS 6 : 18°47'54"S - 047°28'28"E
- INS 6a : 18°47'54"S - 047°28'27"E
- INS 7 : 18°47'54"S - 047°28'27"E
- INS 8 : 18°47'54"S - 047°28'25"E
- INS 8a : 18°47'53"S - 047°28'25"E
- INS 9 : 18°47'54"S - 047°28'24"E
- INS 9a : 18°47'53"S - 047°28'24"E
- INS 10 : 18°47'54"S - 047°28'23"E

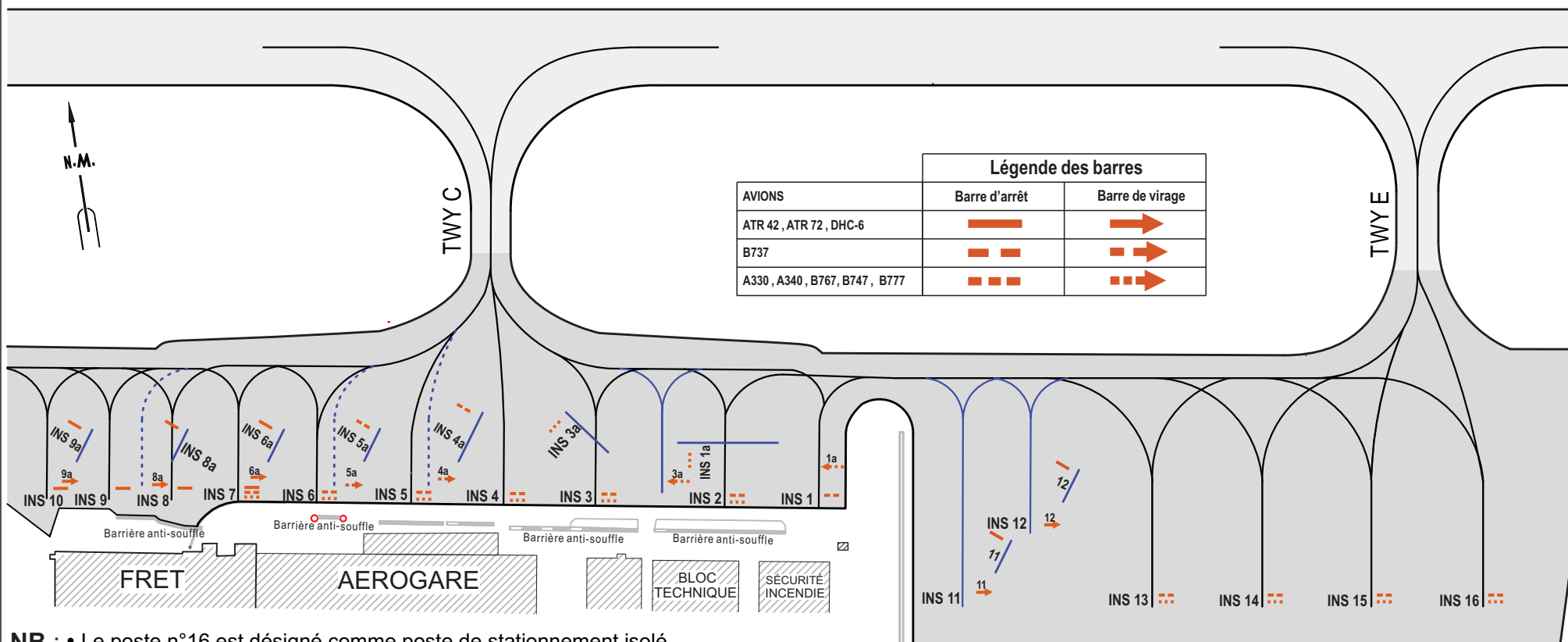
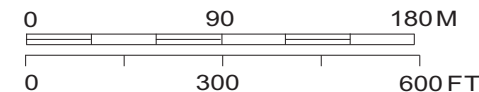
Attribution des postes suivant la portance de la chaussée

		POSTES DE STATIONNEMENT																						
AVIONS		1	1a	2	3	3a	4	4a	5	5a	6	6a	7	8	8a	9	9a	10	11	12	13	14	15	16
TWIN OTTER								★		★		★	●	●	★	●	★	●	★	★				
ATR 42 - 72							★		★		★	●				★	●	★	★					
B 737	●			●	●	★	●	★	●	★	●		●								●	●	●	●
B 767					●	★	●		●		●		●								●	●	●	●
B 747-777		★	●				●		●													●		●
Airbus A320-340					●		●		●		●		●									●		●

- NOSE-IN aircraft stands: 1, 2, 3, 4, 5, 6, 7, 8, 9, 10, 13, 14, 15, 16
- ★ NOSE-OUT aircraft stands: 1A, 3A, 4A, 5A, 6A, 8A, 9A, 11, 12

- INS 11: 18°47'58"S - 047°28'42"E
- INS 12: 18°47'57"S - 047°28'43"E
- INS 13: 18°47'59"S - 047°28'45"E
- INS 14: 18°47'59"S - 047°28'47"E
- INS 15: 18°48'00"S - 047°28'49"E
- INS 16: 18°48'00"S - 047°28'51"E

Échelle : 1/3 500



Légende des barres		
AVIONS	Barre d'arrêt	Barre de virage
ATR 42 , ATR 72 , DHC-6	—	→
B737	- -	- - →
A330 , A340 , B767 , B747 , B777	- - -	- - - →

- NB :**
- Le poste n°16 est désigné comme poste de stationnement isolé.
 - TWY E et les postes 11, 12, 13, 14 et 15 sont inutilisables dès l'activation du poste de stationnement isolé.
 - Les gros porteurs doivent emprunter obligatoirement la voie de circulation centrale (TWY C) en cas d'occupation des postes de stationnement n° 1 et n° 2.

